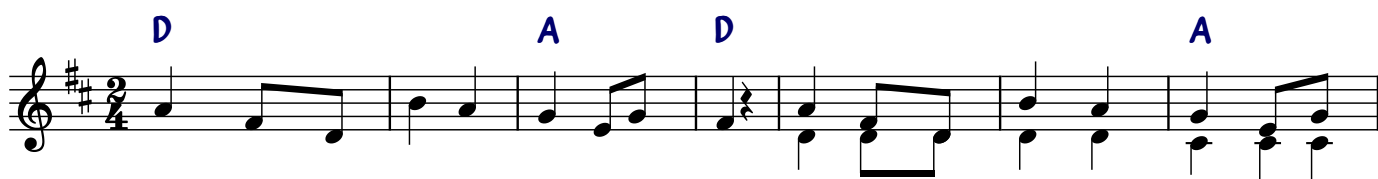
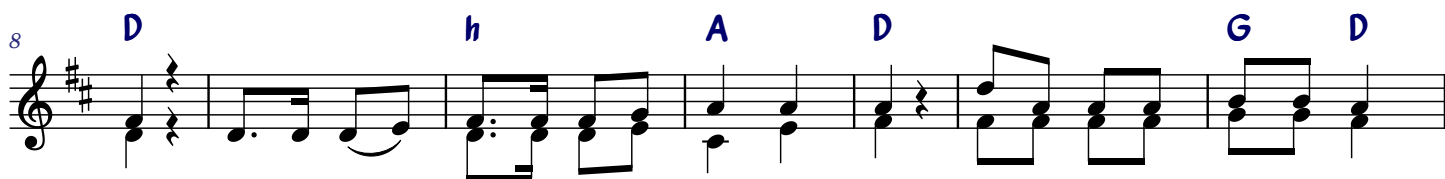


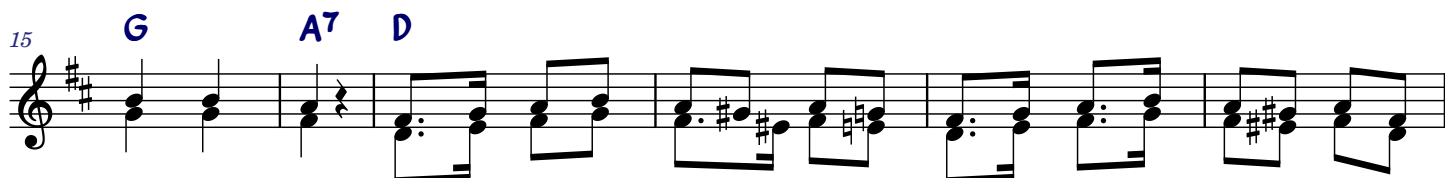
# JUDZKĄ KRAINĘ



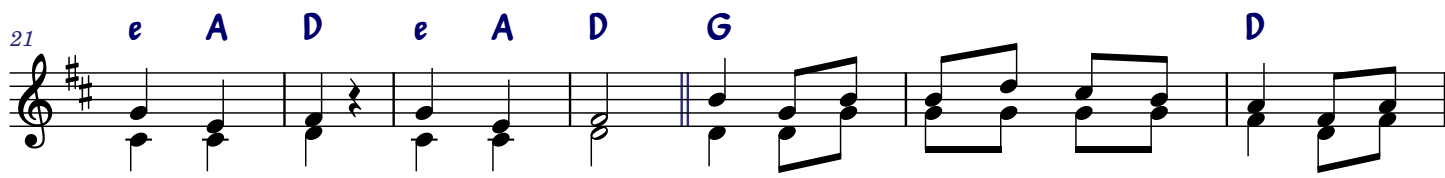
Judz - ką kra - i - nę noc o - kry - ła i w snu ma - rze - niach za - nu - rzy -  
 Wtem wskroś o - bło - ki za - ja - śnia - ły i w nad - zwy - czaj - ne przy - o - dzia -  
 Pa - ste - rze ze snu ty - mi gło - sy zbu - dze - ni trwo - gą pod nie - bio -  
 Gdy Mu swe da - ry już - od - da - li, sta - nę - li wko - ło i śpie - wa -



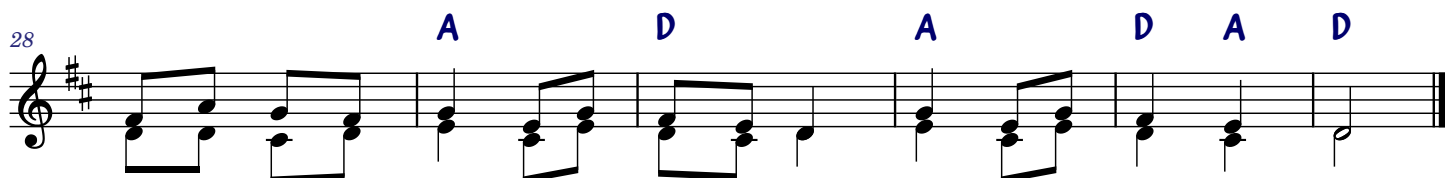
ła jej ni - wy - y, je ni - wy - y, jej ni - wy, po - kój za - jął szczę - śli - wy,  
 ły pro - mie - nie - e, pro - mie - nie - e, pro - mie - nie, ca - ła nie - bios skle - pie - nie,  
 sy spoj - rze - li - i, spoj - rze - li - i, spoj - rze - li, wi - dząc cu - da za - drze - li,  
 li, o Pa - nie - e, o Pa - nie - e o Pa - nie tu le - żą - cy na sia - nie,



szczę - śli - wy. Gość w Be - tle - jem mie - ście mno - gi i pa - ste - rze, lud u - bo - gi  
 skle - pie - nie. A w po - wie - trzu się u - no - si A - niół i ra - do - śnie gło - si  
 za - drze li. Lecz im A - niół rzekł by by - li bez wszej trwo - gi i śpie - szy - li  
 na sia - nie. Tyś w do - bro - ci nie - po - ję - ty, żeś o - brał so - bie z by - dle - ty



cno - tli - wy, cno - tli - wy. I w po - lu przy swej trzo - dzie, i w po - le  
 zba - wie - nie, zba - wie - nie. Że Bóg się w po - lu ro - dzi, że Bóg się  
 we - se - li, we - se - li. By Zba - wi - cie - la swe - go, by Zba - wi -  
 mie - szka - nie, mie - szka - nie. A - by - śmy przez to w nie - bie, a - by - śmy



przy swej trzo - dzie po - snę - li w swo - bo - dzie, po - snę - li w swo - bo - dzie.  
 w po - lu ro - dzi, na zie - mię przy - cho - dzi, na zie - mie przy - cho - dzi.  
 cie - la swe - go wi - taż ze - sła - ne - go, wi - tać ze - sła - ne - go.  
 przez to w nie - bie mie - szka - li u Cie - bie, mie - szka - li u Cie - bie.

